

－ 賛 助 会 員 ご 紹 介 －

会員番号 C-018 オーデリック(株)札幌営業所

自社工場を山形・東京に持っています。LED 商品化会社の第一号。化学レンズの採用により 1.2wあたりの性能は業界トップクラス！と、高田さん。LEDは長寿命でLEDだけ交換できますが、一体製型、又は指向性が高いので拡散には工夫が必要です。新商品には拡散タイプレンズが有り、ホワイトギア、エクステリア用フットライト、アプローチライトのソーラー照明灯は 10 時間点灯可能です。賃貸 MS での需要が増大です。

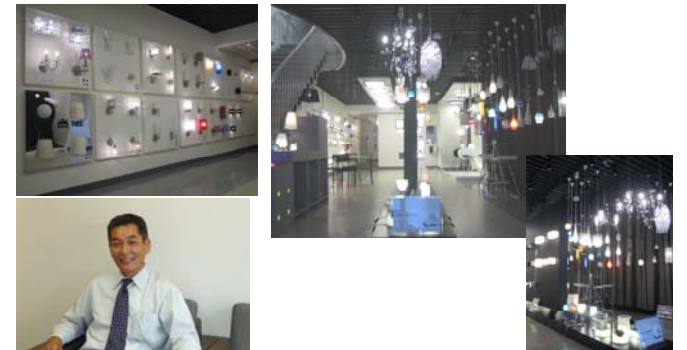
北海道は吹き抜けが多く、暖気を下へ送る照明一体型のシーリングファンが良く出ます。直流はモーター音が気になりますが交流も去年発売。種類も多くほぼリモコン式でリモコンには省エネ・エコを表示。シーリングは薄型レオクールが好評。最近ではアクリルの精度が上がりガラスシェードが減少しています。また、和風・和紙調シェードはランプのシルエットが出てこないで薄く製作できるそうです。 担当：高田治紀さん
札幌市豊平区福住 1 条 2 丁目 8-8 011-855-6225



会員番号 C-042 大光電機(株)札幌支店

LED はスタート時から断熱商材とし、SGI 対応 40w に対し 60w 相当の 14w (同ルクス) は当社だけです。省エネと言われるのは熱紫外線が出ないから。それは 食品の鮮度を保つ、紫外線を出さないで虫が寄らない。寒さに強い(寒くても明るい) 特徴があり、外灯、門灯に適し 4 万時間の長寿命。8 時間/日で 10 年使えます。1 軒分の CO2 排出量は 5,500kg で照明器具が 16%と言われます。当社は LED 普及のため業界最安値の設定をしています。LED の普及の理由は値ごろ感と

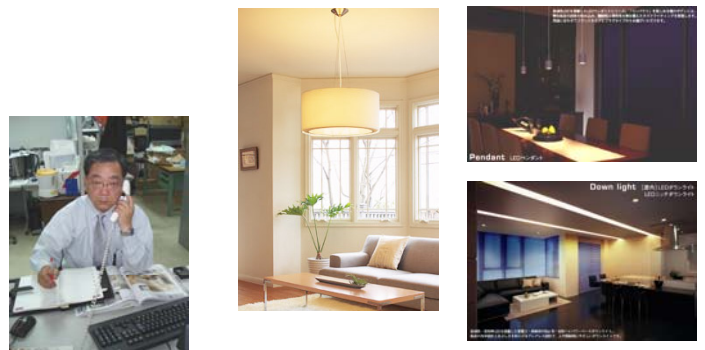
明るさ (60w 相当) がマッチしてきたことにあると思います。省エネ関連で、もともと北海道のシェアが高かった高気密 SGI 型の中に本州の高断熱化に伴って北海道から発信して商品開発したものが有ります。フィールはコントローラーで電球色～蛍光色に変化 (調光、調色) できます。確認や体験などショールーム、セミナー室、活用して下さい！新光源 LED の良さをお客様に早く正しく伝えましょう！エコ！担当：作田孝一さん
札幌市中央区南 4 条西 13 丁目 2-2 011-561-8067



会員番号 C-045 コイズミ照明(株)札幌営業所

省エネにチームマイナス 6% を掲げています。白熱は E26 だけが無くなる (蛍光灯だけにはしたくないなあ) 予定ですが、白熱灯から電球型蛍光灯そして LED へ替えて行くことに対し電気代 1/8、CO2 削減と言われる 60 種類の LED を投入。4~5 年で初期費用は吸収されますし、今後 LED の価格は下がると予想しています。北海道の特徴は SG1 を用意すること。小型シーリングが多く、全部明るい部屋を好む。和室用の出荷、門灯・ガーデンライト、埋込みタイプの選択が少なく LED

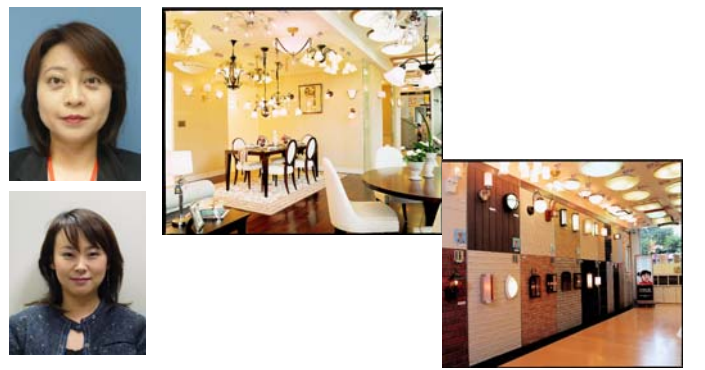
も SB はありません。白熱灯シャンデリアの購入少、よく出るのは洋風蛍光灯、照明予算が低い。必要な時、必要な所に使う、一室一灯から一室多灯へ移行すると思います。インテリアを活かすも殺すも光です。LED、今は小型ですが、これも含め明るさ広がり演色性を有効に、単品の他、どの部分どの部屋で使うのかですね。 昼も夜も良くしたい、場面に適した用途や使い方、想像力を高め提案する時などメーカー知識をフル活用しなくちゃ！ 担当：西山孝之さん 011-865-8501
札幌市白石区南郷通 8 丁目北 2-25 第 3 タジカビル 5F



会員番号 C-062 松下電工株式会社

LED は寿命が長く電気代も少ないので間接照明として多く使われ、夜間の移動など高齢者世帯の廊下に LED 足元灯を取り付けると、目が覚め切らず次の眠りに入りやすいなどデザインや機能、ソフト面の提案をしています。また白熱灯は調光をすると省エネとランプの長寿命化が同時に実現など、照明と合わせ高機能なスイッチと一緒に提案できるのが"松下の特徴。総合メーカーとして家の必要部材の多くを扱い、色調や素材感が合わせ易く、メンテナンス窓口を統一できるメリットもあ

ります。インターネット SR を開設。商品をバーチャル体験し、SR にて現物確認をして、より商品を深く知る事ができます。あかりプランの北海道平均単価が厳しい中、センサー (高機能商品) など工夫をし、提案しています。また、『沢山の中からより良いものを選びたい』との思いが強感じられるそう。デザイン+省エネや環境配慮、引渡し時はもちろんの事、住んでからも心地よい快適な住まいの提供をサポートします。 担当：SR/電材・平井理佳さん 建材・森下仁美さん
札幌市北区北 9 条西 2 丁目 1 番 011-727-5066



会員番号 C-069 セキュリティハウスワタナベ

「ガラス屋からサッシ屋になったのさ！」お仕事を通して、窓から逃げる熱量を減らしたい、不法侵入を防ぎたいとの思いは、窓にはセキュリティが付きもので断熱性の高い事。銀行など窓面積の大きい所には対策が取られていますが住宅には意識が浸透していないそう。泥棒の侵入口は窓かドア。ショールームには扉を開くとピー音が鳴るなどの実物が並び各所に適した方法が選べます。木と樹脂の複合サッシ・もくプラ M

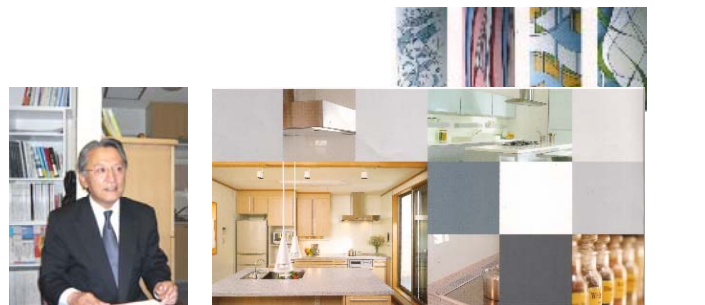
は 2 階に展示。空気層 16~22mm の高断熱性能を確認できます。北国の窓 (意匠登録中) やユニバーサルデザインの研究 (材産試) も行い、窓にフィルム・複層化するなどは防犯と暖かさ、建物も長持ちなのでリフォーム工事も増えているそうです。開口部がテーマの HICA セミナー参加で、窓・単品だけではなく総合的に見ていると感じたので、建物を維持させるため施工まで知のお手伝いをしてくれます！ 担当：渡辺孝司さん
札幌市中央区大通東 4 丁目 4 番地 011-222-9110



会員番号 C-078 AGC 硝子建材(株)北海道支社

「内装材として使い勝手が良いように変わってきた」AGC 硝子さんでは遮熱・断熱・防犯ペーガラスなどのほか、インテリアのニューブランド<イングラス>を提案しています。かつてはミュージアムグラスと言った内装専用商品。札幌ドーム・モエレピラミッド・G ホテルなどにも採用され、色の再現性に優れた高精彩ミラーなど 4 シリーズ。また、キッチンピトロは最大 2400x1800x5 の強化ガラス+裏塗装で 20 色のキッチン

パネル。見積~工場加工・責任施工までの一貫体制で、パネルでは出せないガラス特有のクリアさが個性的キッチン提案。「最近ではクリアなガラスが良く出ています。強いようで弱い、弱いようで強い、それがガラス。壁装材・間仕切り材としてガラスだからできるインテリアの可能性を広めたい。ガラスの歴史は AGC ホームページを、ガラスの豆知識ニュースレターは希望の方に。ご連絡ください！」 担当：菊地信洋さん
札幌市中央区南 1 条東 2 丁目 13 011-241-8580



会員番号 C-080 ガデリウス株式会社

デザインと環境の国スウェーデンの会社で、木製サッシ・扉を扱い 80 年以上の先駆者。扉は防犯認定を取得。人気のラインナップは取り寄せで、スウェーデン指定は女性が多くメンテナンスの問い合わせは定年くらいの方たちからというのが特徴。内側からガラス交換できます。無暖房住宅への貢献はサッシ・扉のほかロータリー型の全熱交換換気システムを提案。K 値 1.2w/m²k。0.9 も受注生産。「換気は扱わなければ理解しにくいので、縁遠いと思っていらっしゃる方、ご連絡下さい。」

「木製サッシから見る風景はキレイなので色への興味が湧き、無塗装だからどんな色が良いのか勉強しがたいがあり、見せてあげたい。窓により外観デザインも変わるので、内から外、外から内へやさしくなれる家作りをアピールしたい。HICA は勉強する場所と思ったのでセミナーに積極的に参加してインテリアを提案したい。物売りではなく、提案することなのです。」めざせ、物言う営業！ 担当：梶山和広さん 011-743-7710
札幌市東区北 24 条東 15 丁目 4-10 第 2 日弘ビル 5 階

